

We. Are. Digital.

3D LaserScan

3D LaserScan.

**Lernen Sie Ihre Anlage
mit neuen Augen kennen.**



Erleben Sie die Auswertung des 3D LaserScans mit einer VR-Brille.

Die 3D LaserScan-Analyse setzt neue Maßstäbe bei der Verschleißanalyse, der Projektplanung und während aller Phasen der Reparaturdurchführung.

Binnen kürzester Zeit erhalten Sie von dem flexibel einsetzbaren 3D Scanner exakte, dreidimensionale Bilder vom Zustand Ihrer Anlage. So können Sie gemeinsam mit unseren Experten Maßnahmen priorisieren und zeitlich an Ihre Planungen anpassen.

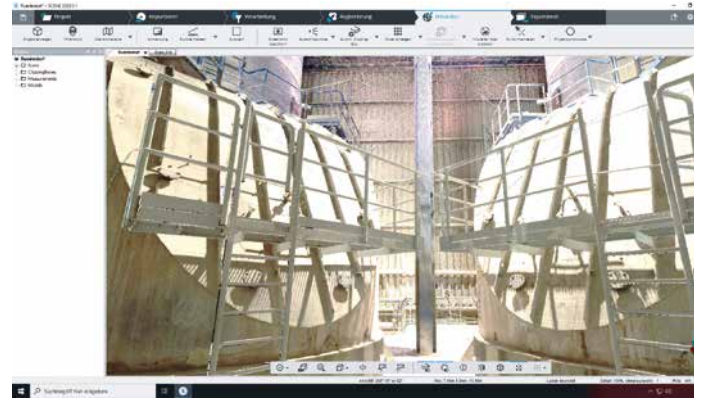
Lernen Sie die vielfältigen Einsatzbereiche und Möglichkeiten des 3D LaserScans im Rahmen eines 360° α-Check kennen!

Erfahren Sie mehr!





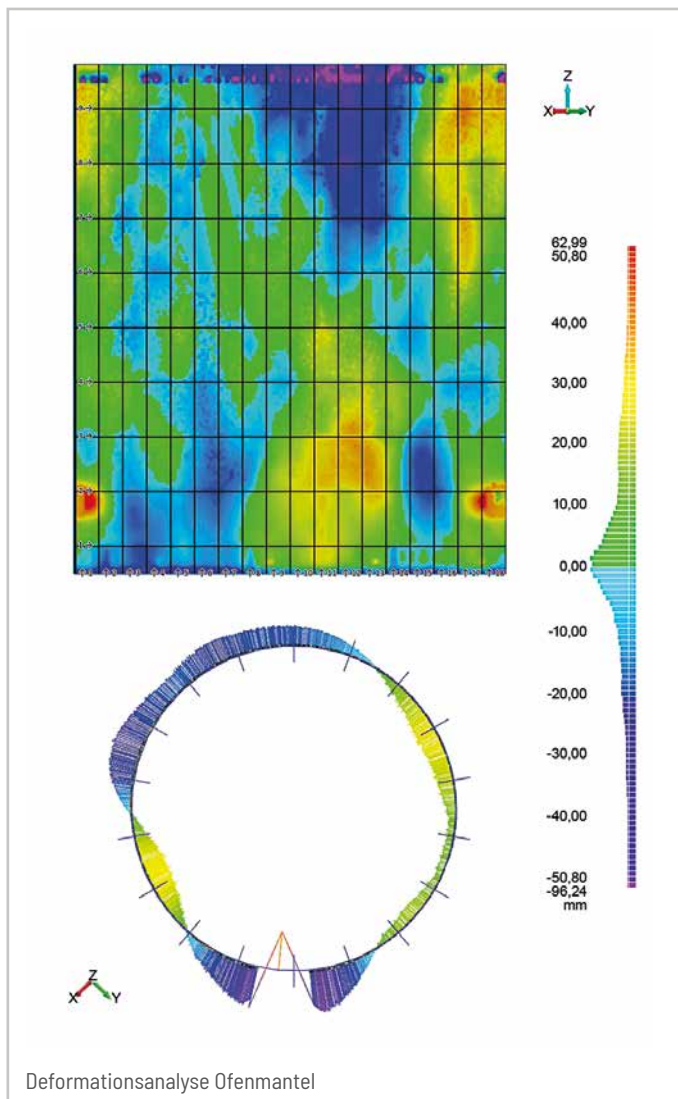
Foto der Anlage



Scan der Anlage: die Analyse kann beginnen

Der 3D LaserScan erfasst Objekte bis zu einer **Reichweite von 70 m** mit einer **Genauigkeit von $\pm 3 \text{ mm auf } 25 \text{ m}$** . Die resultierende Punktwolke besteht aus Millionen von Punkten mit dreidimensionalen Koordinaten.

Zudem wird die Umgebung mit hochauflösenden Fotos für eine **photorealistische Darstellung** erfasst und ist damit die perfekte Basis für **Reparaturplanung, Prozessoptimierung** und **3D Dokumentation**.



Ihre Vorteile:

- Millimetergenaue Daten – auch aus schwer zugänglichen Bereichen
- Innerhalb kürzester Zeit Verfügbarkeit von Bildern und Daten
- Kein Gerüstbau notwendig
- Ermittlung von Verschleiß und Restwandstärken möglich
- Erfassung / Analyse von strukturellen Statik-Veränderungen
- Detaillierte Analysen / Soll-Ist-Vergleiche
- Punktgenaue Definition notwendiger Maßnahmen
- Einsatzbereiche: von Reparaturvorbereitung bis zu nachhaltiger Prozessoptimierung
- Optional: Jährliche Messungen ermöglichen Prognose von Lebensdauer, Wartungszyklen und vorausschauender Reparaturplanung (Predictive Maintenance)
- Extra Sicherheits-Plus: Keine Personen im Gefahrenbereich

We. Are. Digital.

3D Laserscan

Möller Feuerfesttechnik GmbH & Co. KG
Eberhardt Schwab GmbH
RefraSolid GmbH

Member of the
 **GROUP**

Am Bauhof 17 - 21 | 32657 Lemgo | GERMANY
Tel.: +49 5261 2507 - 0 | Fax: +49 5261 2507 - 23 | Info@the-M-Group.com | www.the-M-Group.com